

Open Call - Det Cirkulære Laboratorium

Sådan ansøger I om at komme med

Roskilde Festival 2025

Indhold:

- Sådan søger I Open Call 2025
- Ansøgningsproces
- Kriterier for udvælgelse
- Ansøgningen skal svare på følgende:
 - Virksomhedsnavn?
 - Team?
 - Hvad er jeres løsning?
 - Hvorfor er jeres løsning vigtig for verden?
 - Hvilke lignende løsninger findes i dag?
 - Hvordan forventer I en test på Roskilde Festival kan bidrage med udviklingen af løsningen?
 - Hvor tænker I, det vil være optimalt at teste jeres løsning på Roskilde Festival ?
- Virksomhedsdata
- Inspirationsfotos fra tidligere år

Sådan søger I Open Call 2025 – to trin

1) Lav en præsentation på 7 slides som besvarer de 7 spørgsmål, som er beskrevet på slide 6 til 12, og send som **pdf-format** til: opencall.circularlab@roskilde-festival.dk

- Max 100 ord pr. slide.
- Grafik og fotos siger mere end 1000 ord.
- Navngiv pdf'en på følgende måde: **virksomhedsnavn.pdf**

2) Udfyld link med virksomhedsdata

- Se mere på slide 13.
- Vent med at gøre dette til I har lavet selve ansøgningen. Se punkt 1.

OBS: Er jeres ansøgning længere end 7 slides, er det spildt arbejde. Vi læser kun de første 7 slides. Og de skal besvare de 7 spørgsmål.

Baggrund:

Husk at læse vores Open Call grundigt igennem, inden I sender en ansøgning og se inspirationsfotos igennem.

- Link: [Det Cirkulære Laboratorium](#)

Ansøgningsproces

Udfyld virksomhedsdata og send ansøgning i pdf-format inden 31. januar 2025.

Ansøgninger behandles løbende. Vi vender tilbage senest to uger efter deadline.

Spørgsmål kan rettes til kristine.barenholdt@roskilde-festival.dk

Kriterier for udvælgelse

Vi vurderer ansøgningerne ud fra følgende kriterier:

- Testparathed (er du et sted i din udvikling, hvor du har brug for test og validering?)
- Nytænkning og innovation
- Væsentlighed i forhold til løsning af en problemstilling – (reduktion af ressourceforbrug, udledning af drivhusgasser og fremme af biodiversitet)
- Graden af værditilførsel for den grønne omstilling
- Skalérbarhed
- Alder: Det Cirkulære Laboratoriums målgruppe er primært iværksættere under 30 år, men vi har dog mulighed for at tage en vis procentdel deltagere ind, som tilhører en anden aldersgruppe
- Det er ikke et kriterie, at løsningerne i sin slutform henvender sig til et festival-marked. Så længe produktet kan testes inden for festivalens rammer og har potentialet til at bidrage til et cirkulært samfund, er din ansøgning berettiget.

Virksomhedsnavn?

- Indsæt virksomhedsnavn, logo (intet krav) og navnet på jeres løsning:

Dette er slide 1 af jeres ansøgning

Team?

- Beskriv holdet + kontaktoplysninger:

Dette er slide 2 af jeres ansøgning

Hvad er jeres løsning?

- Beskriver jeres løsning. Meget gerne vha. grafik eller fotos.
- Max 100 ord

Dette er slide 3 af jeres ansøgning

Hvorfor er jeres løsning vigtig for verden?

- Vær så konkret som mulig.
- Den grønne omstilling elsker data.
- Så meget CO2 eller ressourcer er sparet, eller disse løsninger er med til at forbedre biodiversiteten på denne her helt konkrete måde.
- Max 100 ord

Dette er slide 4 af jeres ansøgning

Hvilke lignende løsninger findes i dag?

- Hvis jeres løsning allerede findes, så er den måske ikke så vigtig for verden.
- Max 100 ord

Dette er slide 5 af jeres ansøgning

Hvordan forventer I en test på Roskilde Festival kan bidrage til jeres udvikling af løsningen?

- Her skal I beskrive hvilken værdi I tror I kan tage med hjem fra Roskilde Festival.
- Max 100 ord

Dette er slide 6 af jeres ansøgning

Hvor tænker I, det vil være optimalt at teste jeres løsning på Roskilde Festival? **Se slide 14 til 22**

1) Vi har et dedikeret område, hvor vi samler de iværksættere, der primært har brug for brugerfeedback på eksempelvis design, idé eller smag.

2) Har du snarere behov for at teste i samarbejde med en af festivalens partnere; måske har du udviklet en kaffekop, der skal testes i en kaffebar, eller et produkt, der bedst testes i et bestemt område, så hjælper vi med at placere dig og din test det rigtige sted.

- Max 100 ord

Dette er slide 7 af jeres ansøgning og sidste slide.

Virksomhedsdata

For at komme i betragtning til at teste gennem Det Cirkulære Laboratorium skal følgende link med data om jeres virksomhed også udfyldes.

Link: [Microsoft Forms](#)

Inspirationsfotos - fra tidligere år



Hele Roskilde Festival er vores laboratorium, så husk det, når I tænker på, hvor I gerne vil teste jeres løsning.

Hele Roskilde Festival er vores laboratorium

(backstageområde)



Her smagstestede Bacana i et backstageområde.

Her er en anden demografi end fx campingområder og købekraft. Noget ældre publikum.

Hele Roskilde Festival er vores laboratorium

(indre plads – de hvor scenerne er)



Her testede Grounded Cups, deres kop i samarbejde med en af festivalens underleverandører.

I dette tilfælde Peter Larsen Kaffe.

Vi kan hjælpe jer med kontakt til den rette samarbejdspartner.

Hele Roskilde Festival er vores laboratorium

(hvor der var et hegn)

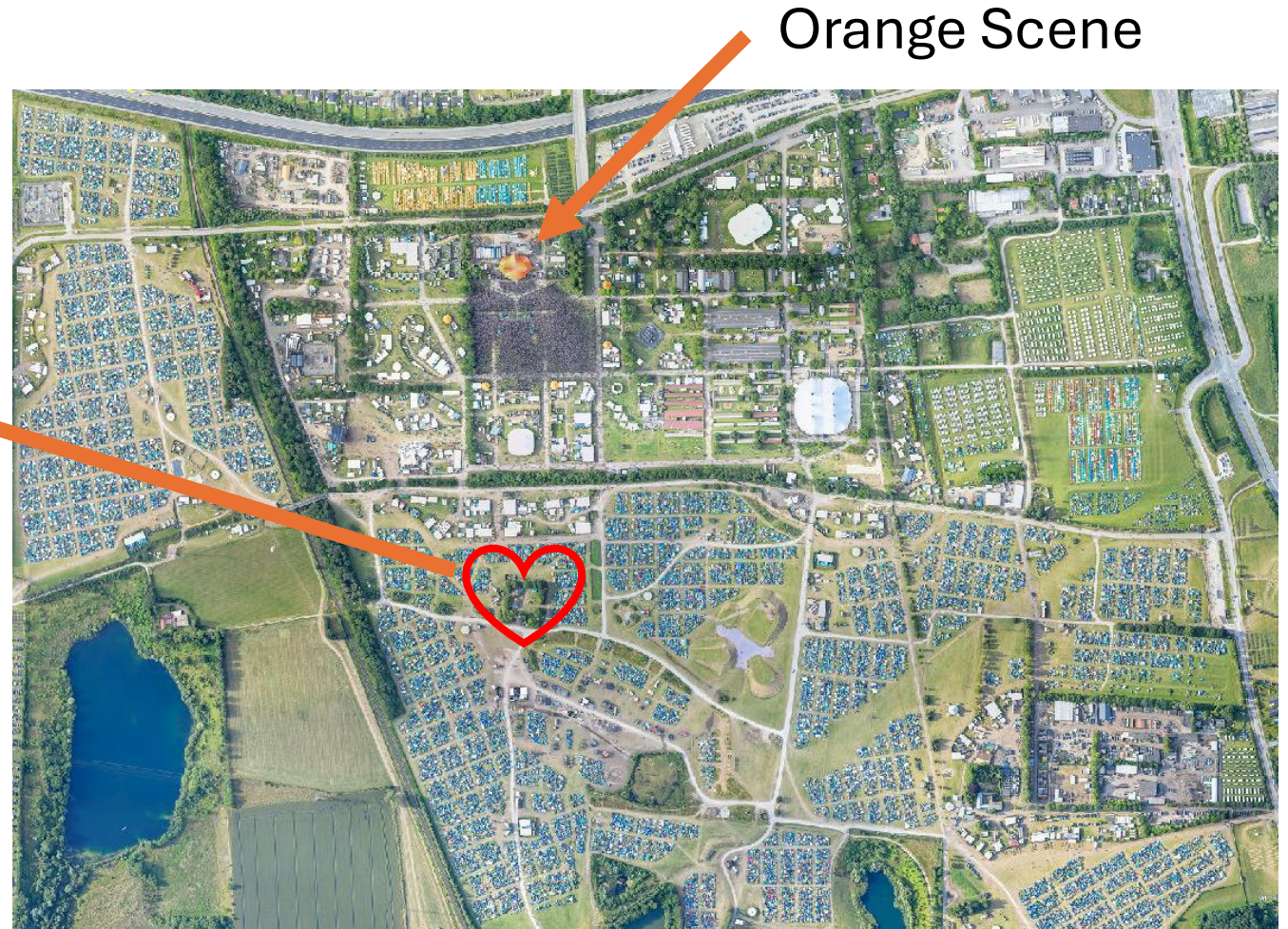


Her testede Paint'r deres emballage til maling, som er et alternativ til de runde plastikspande i samarbejde med festivalens malerhold.

Det Cirkulære Laboratoriums eget område



Vi har også vores helt eget område, hvor det er muligt at lave mange forskellige test.



Orange Scene

Det Cirkulære Laboratoriums eget område



Det Cirkulære Laboratoriums eget område



Det Cirkulære Laboratoriums eget område



Det Cirkulære Laboratoriums eget område

